

Tutoriel pour Gateway 3DS

Il existe beaucoup des **linkers 3DS** compatible Nintendo 3DS (comme Supercard dstwo 3DS, R4i SDHC 3DS RTS et Acekard 2i 3DS etc.) permettent de lancer des copies de jeux DS sur la 3DS (mais pas des copies de jeux 3DS). Le linker 3DS permet de lancer des copies de jeux 3DS sur une 3DS, vous comprenez mieux la différence ? Oui, effectivement , jusqu'à présent, il y a uniquement le seul linker [Gateway 3DS](#) qui est le premier linker permettant de lancer des copies de jeux 3DS sur 3DS et 3DS XL

Comment marche le [linker Gateway 3DS](#) ?

Compatible avec 3DS V4.1-4.5

Gateway 3DS carte bleue

étape 1

a) Préparez la carte d'installation Gateway 3DS carte bleue



b) Copiez les fichiers du dossier Bleu Card(R4i) vers la racine d'une carte micro SD formaté en fat 32. à partir de Gateway/GW_Release-1.0/Blue Card(R4i) .



étape 2 (à reproduire en mode DS)

a) Lancez l'installateur du Gateway



b) Appuyez sur "A" pour installer



c) Appuyez sur A pour éteindre ou “home” pour retourner au menu d’accueil .
Et puis retirez la cartouche Gateway Bleue.



Remarque: l'étape 2 doit être répétée autant de fois que la console entre en mode DS.

étape 3:

Copiez le fichier “lancer.dat” du dossier/GW Release/à la racine de la carte SD de la 3DS.



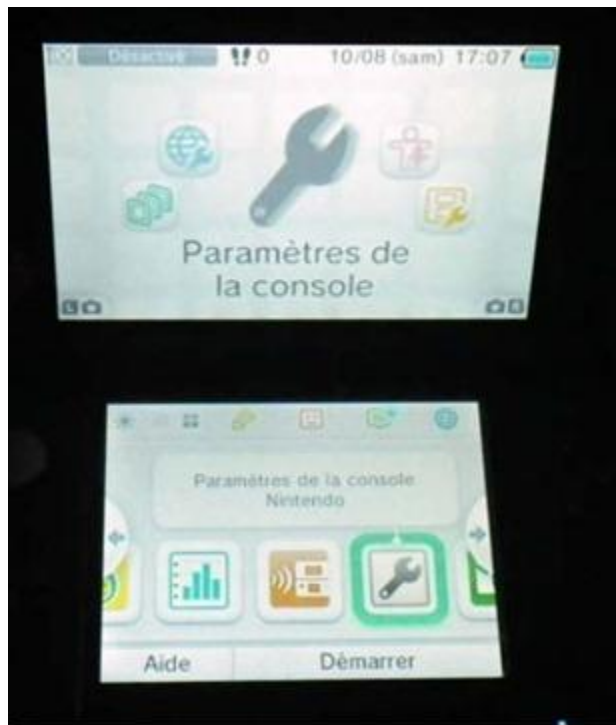
étape 4 Lancez le mode Gateway (à refaire chaque fois que vous rallumez votre console)

paramètres → autres paramètres → profil → profil Nintendo DS → attendre le redémarrage





Patientez 5 à 3 secondes que le système redémarre en mode GW.



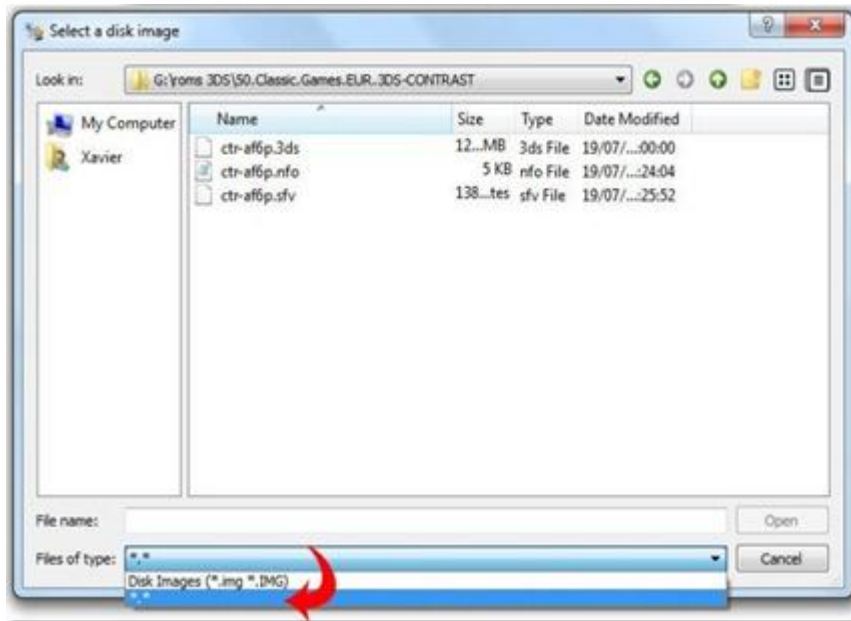
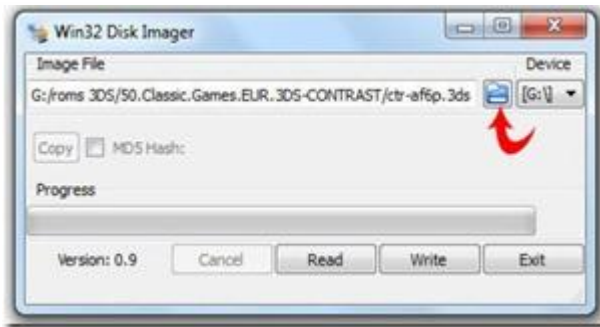
Gateway 3DS Carte Rouge

étape 5: préparation de la carte Micro SD pour la carte Gateway

a) téléchargez Win32 Disk Imager par

<http://sourceforge.net/projects/win32diskimager/files/latest/download>

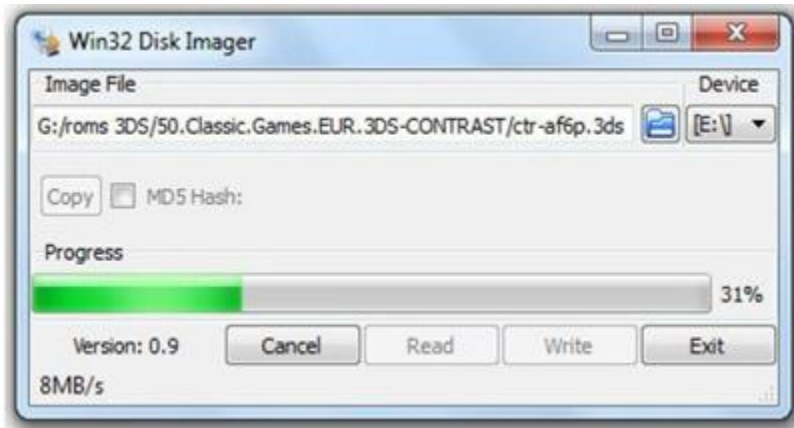
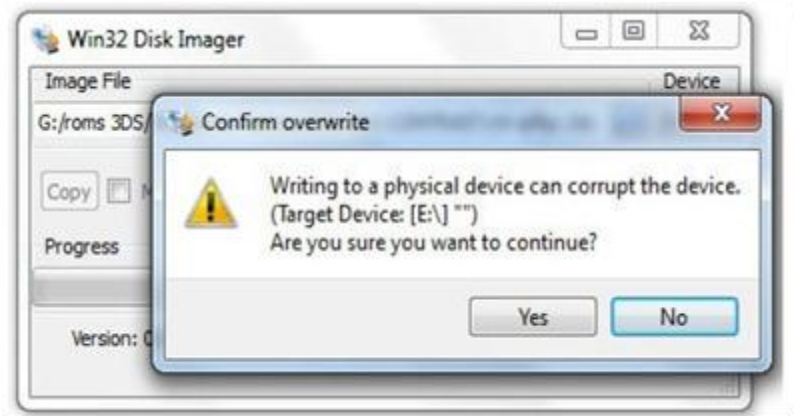
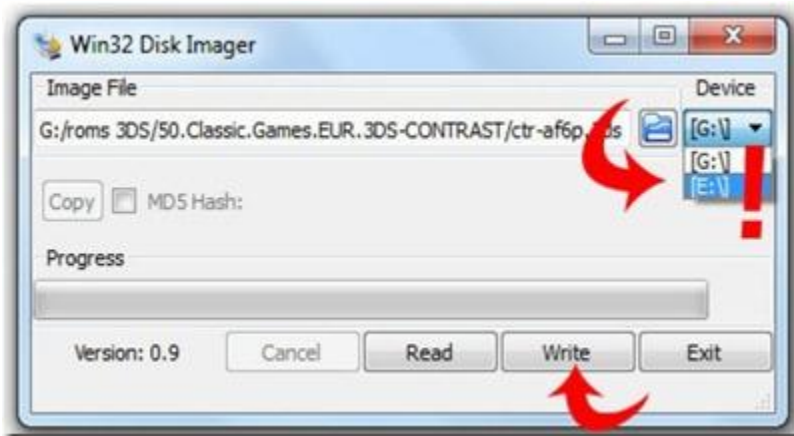
b) démarrez Win32 Disk Imager et sélectionnez le bouton de choix de type de fichiers et choisissez “*.*” pour afficher les Rom 3DS .



c)insérez une carte Micro SD plus grande que la taille du fichier à lire/écrire

Faites attention à sélectionner le bon “Device”(lecture) dans le menu déroulant de Win32 Disk imager. (Remarque: la carte Micro SD à besoin de d’être pré formaté avant de pouvoir être vue dans la liste des lecteurs.)

sélectionnez “Write”(écrire), reverifiez bien le dossier destination et cliques sûr “Yes”(Oui) pour continuer



Et voilà ! Assurez-vous que vous êtes bien en mode Gateway comme montré à l'étape 4. insérez la gateway et enjoy !

Caractéristiques de transfert de la sauvegarde automatique des jeux

lorsque vous voulez changer de jeux il est important de suivre la procédure "home" —> "fermeture" afin d'indiquer au Gateway le transfert de la sauvegarde vers la carte SD de la 3DS.

Conseils: Ne pas mettre à jour le firmware de votre 3DS.

Alors que la version actuelle est pour les firmwares 4.1 à 4.5, les futures mises à jour supérieures à 6.2 sont bloquées à l'aide du mode "Gateway Launcher"

Utiliser un système inférieur de 4.1 à 4.5 peut être facilement fait en utilisant un jeu 3DS original sorti entre Janvier 2013 et Juin 2013 (s'il vous plaît vérifiez bien pour éviter une mise à jour du système supérieur à 4.5)

N'hésitez pas d'acheter Gateway 3DS par la boutique maniachip.com